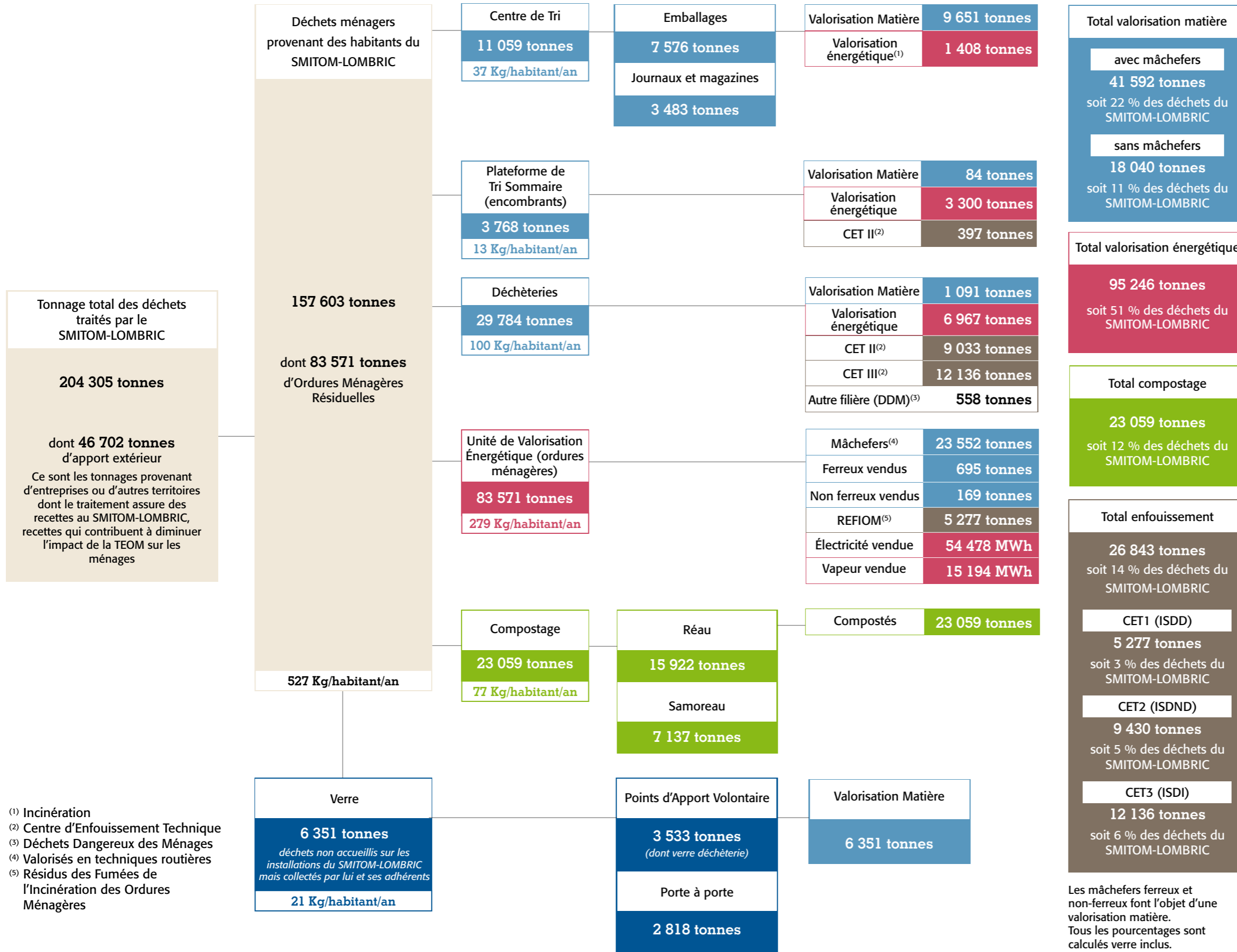
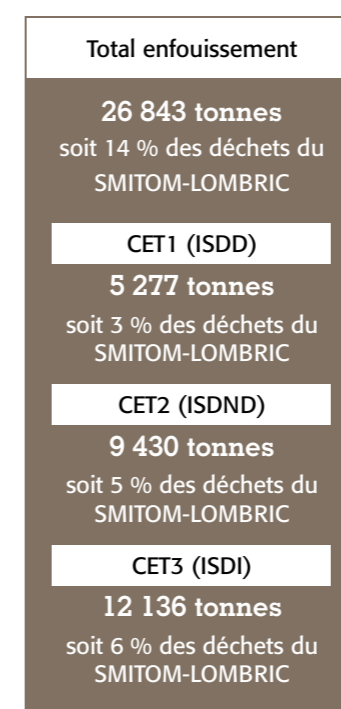
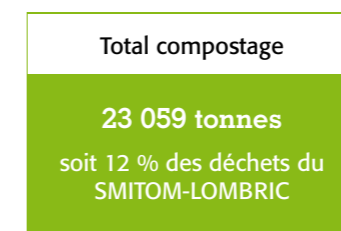
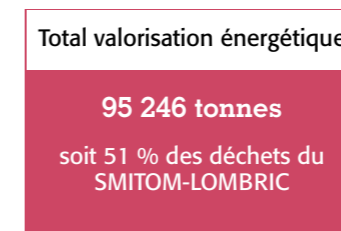
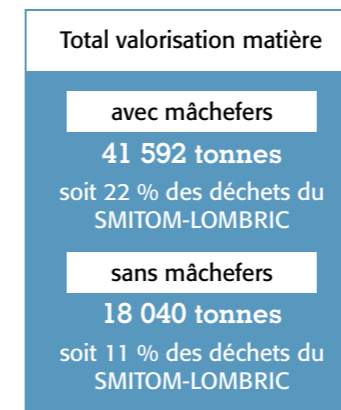


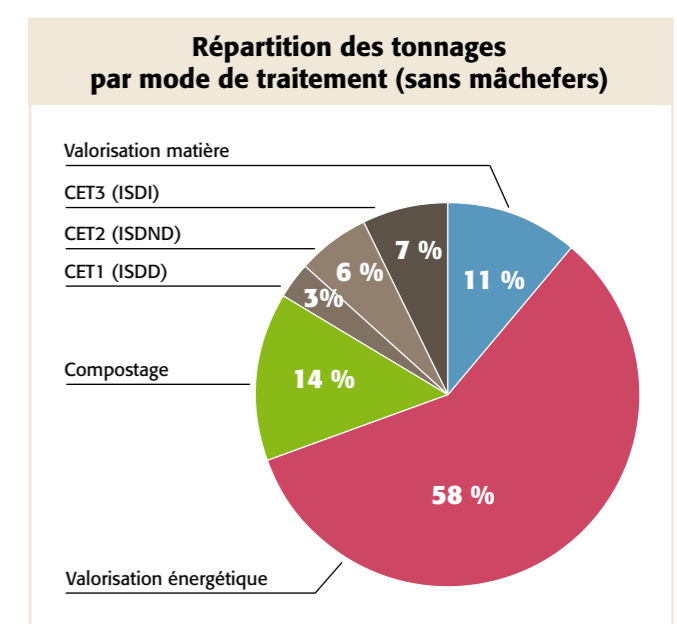
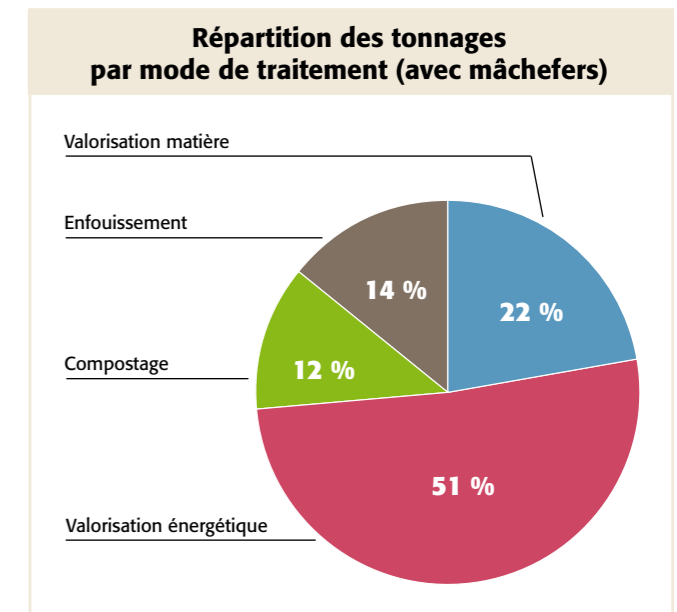
SYNTHÈSE D'EXPLOITATION 2015 DU SMITOM-LOMBRIC



(1) Incinération
(2) Centre d'Enfouissement Technique
(3) Déchets Dangereux des Ménages
(4) Valorisés en techniques routières
(5) Résidus des Fumées de l'Incinération des Ordures Ménagères



Les mâchefers ferreux et non-ferreux font l'objet d'une valorisation matière. Tous les pourcentages sont calculés verre inclus.



Coût du traitement en 2015 à la tonne (amortissements inclus)

Tri des collectes sélectives	48 €HT/tonne
Objets encombrants	58 €HT/tonne
Déchets verts	81 €HT/tonne
Incinération avec valorisation énergétique	49 €HT/tonne
CET II ⁽²⁾	61 €HT/tonne
CET III ⁽²⁾	12 €HT/tonne

Coût global résultant pour le seul traitement toutes charges confondues

102 €HT/tonne
soit **52 €HT/habitant/an**