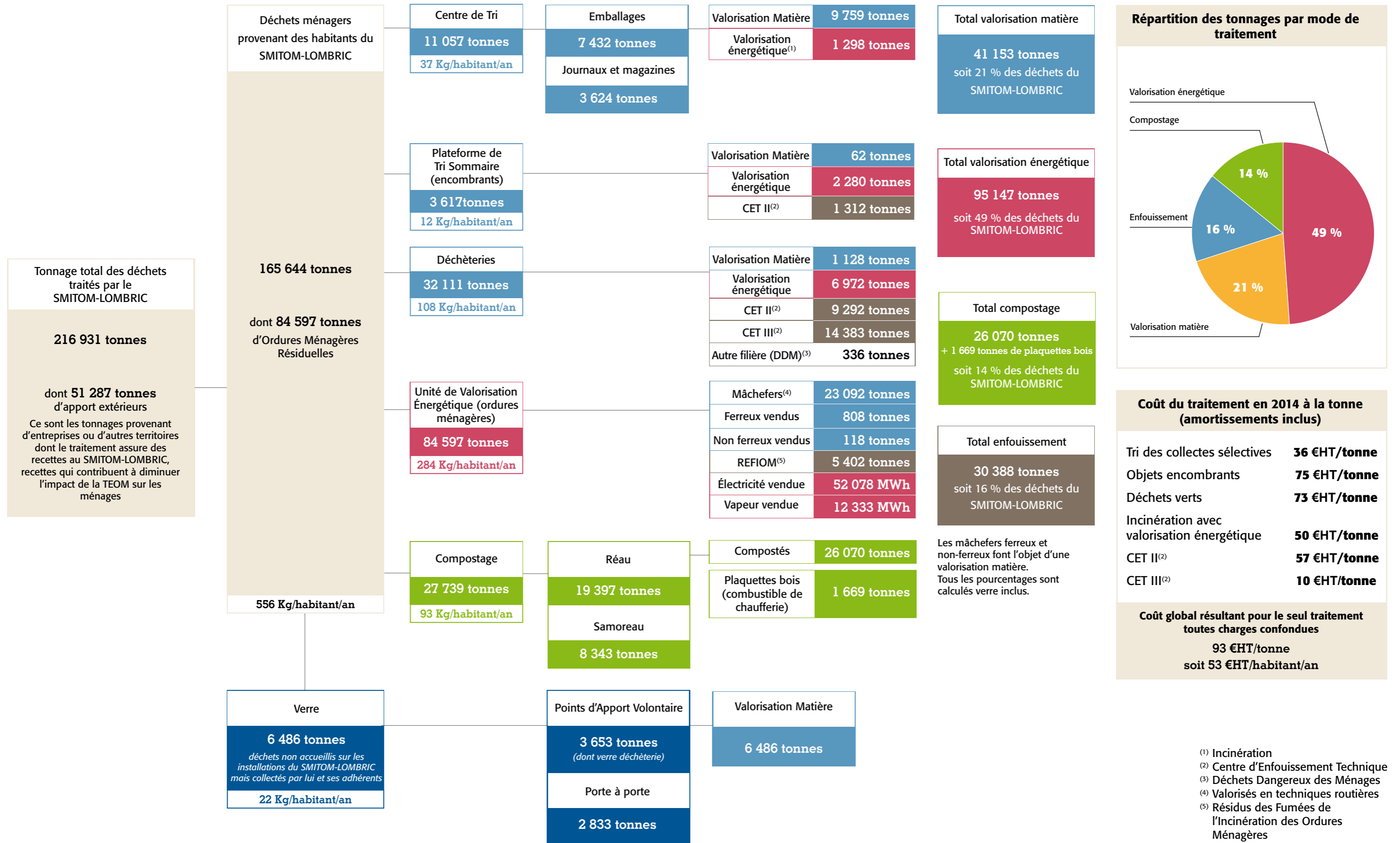


SYNTHÈSE D'EXPLOITATION 2014 DU SMITOM-LOMBRIC



Coût du traitement en 2014 à la tonne (amortissements inclus)

Tri des collectes sélectives	36 €HT/tonne
Objets encombrants	75 €HT/tonne
Déchets verts	73 €HT/tonne
Incinération avec valorisation énergétique	50 €HT/tonne
CET II ⁽²⁾	57 €HT/tonne
CET III ⁽²⁾	10 €HT/tonne

Coût global résultant pour le seul traitement toutes charges confondues
93 €HT/tonne
 soit **53 €HT/habitant/an**

(1) Incinération
 (2) Centre d'Enfouissement Technique
 (3) Déchets Dangereux des Ménages
 (4) Valorisés en techniques routières
 (5) Résidus des Fumées de l'Incinération des Ordures Ménagères