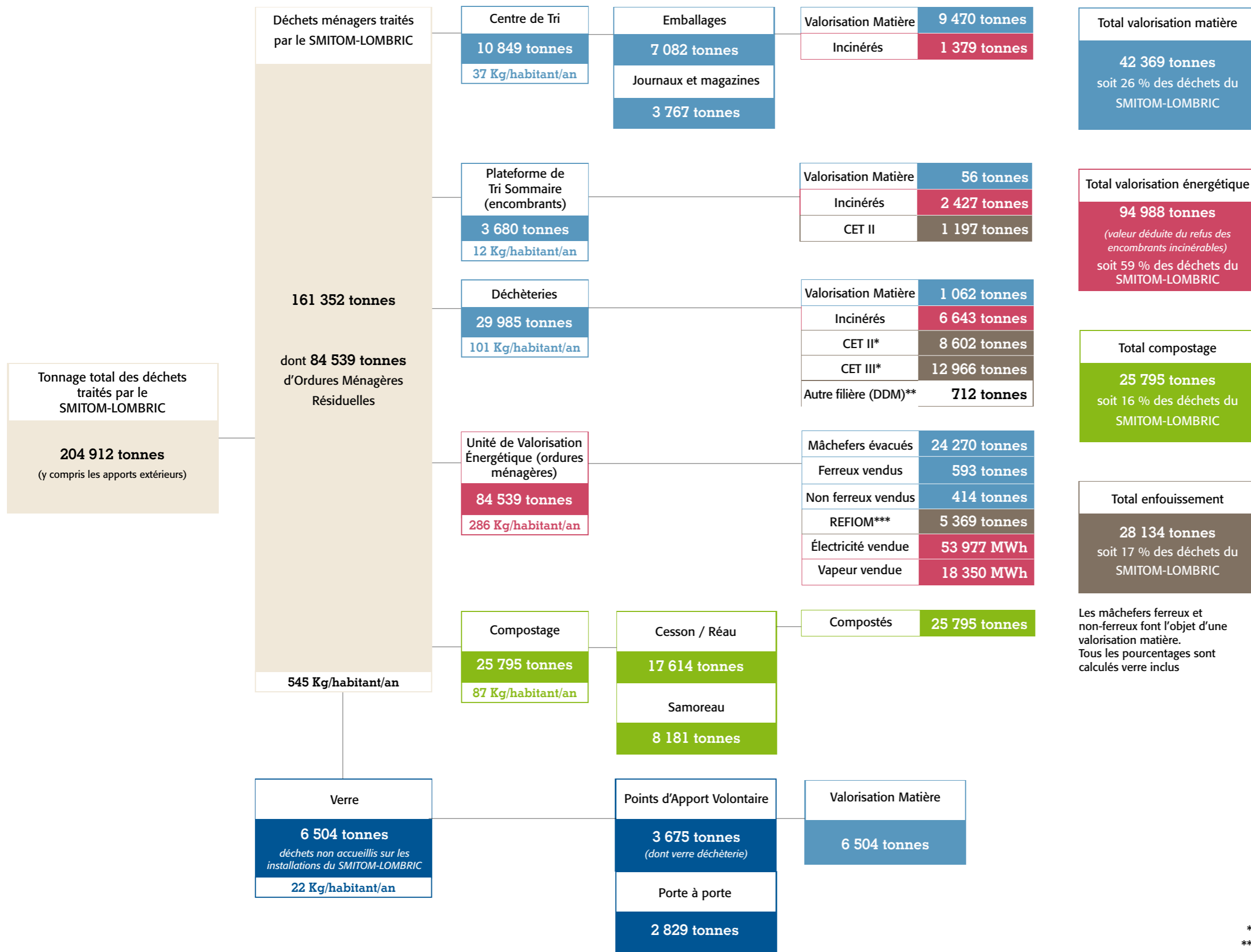
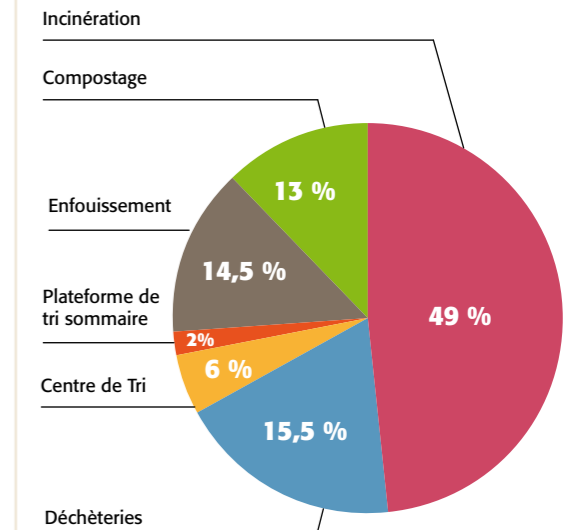


SYNTHÈSE D'EXPLOITATION 2013 DU SMITOM-LOMBRIC



Répartition des tonnages par mode de traitement



Coût du traitement en 2013 à la tonne (amortissements inclus)

Tri des collectes sélectives	93 €/tonne
Objets encombrants	75 €/tonne
Déchets verts	80 €/tonne
Incineration avec valorisation énergétique	50 €/tonne
CET II*	57 €/tonne
CET III*	10 €/tonne

Coût global résultant toutes charges confondues
98 €/tonne
soit 52 €/habitant/an

Les mâchefers ferreux et non-ferreux font l'objet d'une valorisation matière. Tous les pourcentages sont calculés verre inclus

* Centre d'Enfouissement Technique
** Déchets Dangereux des Ménages
*** Résidus des Fumées de l'Incineration des Ordures Ménagères